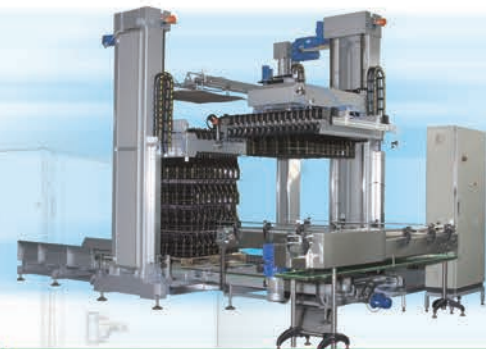


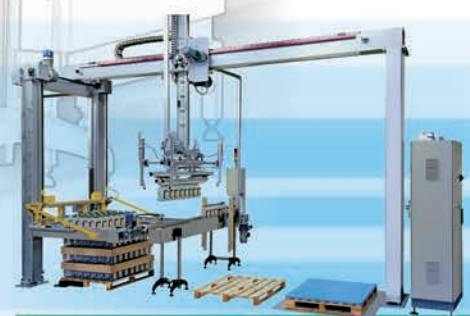
DS2000



DP600-1200



DS600



DR500

**Depalettizzatori**

*Dépalettiseurs*  
**Depalletizers**

# mod. DS 2000

## Optional

- Tappeto sfilamento prodotti automatico
- Magazzino bancali - capacità 15 palette
- Toglifalda a colonna completa di magazzino falde
- Trasportatori a catene motorizzati
- *Tapis défilement produits automatique*
- *Magasin palettes - capacité 15 palettes*
- *Unité à colonne évacuation et dépose intercalaires*
- *Transporteurs à chaînes motorisés*
- Automatic product line-up belt
- Pallet magazine - capacity 15 pallets
- Column unit to remove layer pads, complete with pad magazine
- Powered chain conveyors



**Depalettizzatore Dépalettiseur Depalletizer**

mod.  
**DS 2000**  
depalettizzatore  
a spinta

mod.  
**DS 2000**  
dépalettiseur  
à poussée

mod.  
**DS 2000**  
push depalletizer

Dati tecnici	Caractéristiques techniques	Technical data	DS 2000
Produzione b/h	Production b/h	Production b/h	Max 18000
Potenza installata	Puissance électrique installée	Set up power	8 Kw
Consumo aria	Consommation d'air	Air consumption	250 l./min.
Tensione	Alimentation électrique	Voltage	380 Volt
H. max bancale	Hauteur palette maxi	Pallet height max	2200 mm.

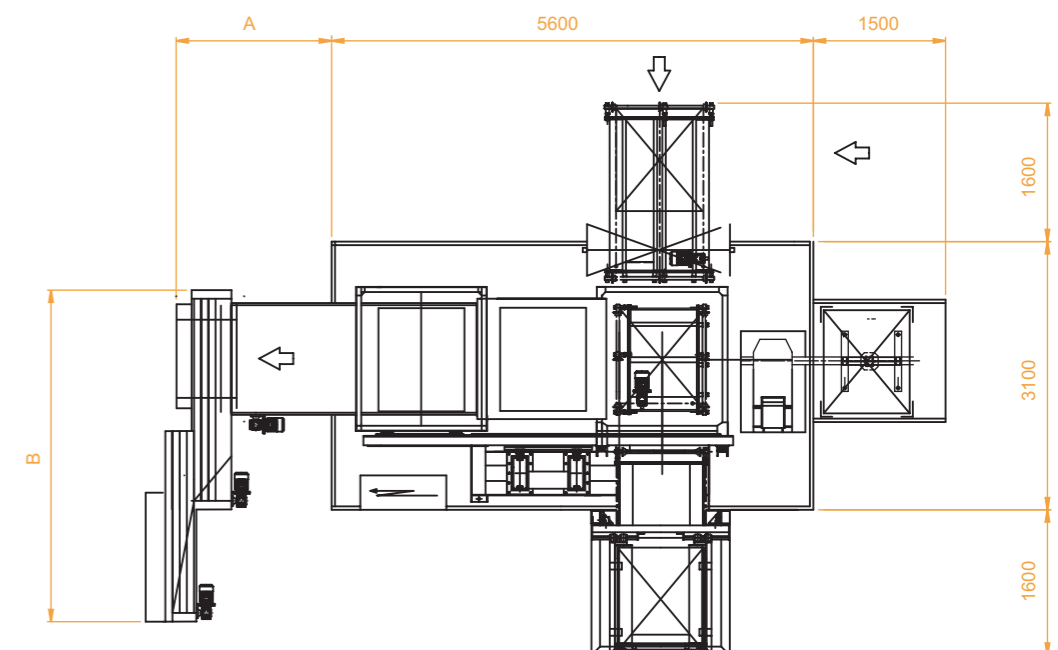
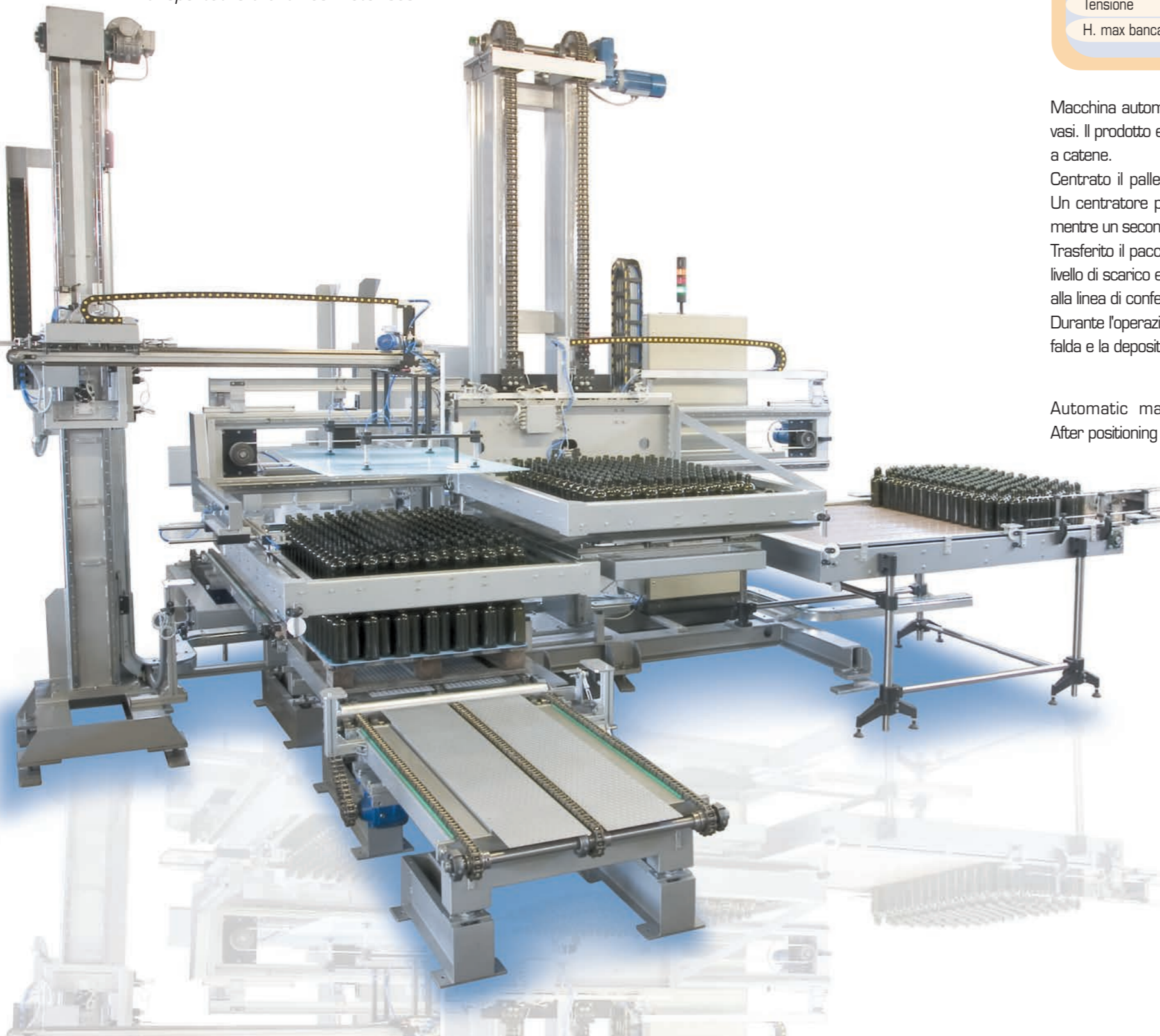
Macchina automatica adibita alla depalettizzazione di bottiglie o vasi. Il prodotto entra nella macchina mediante un trasportatore a catene.

Centrato il pallet pieno, la testata si posiziona sui vari strati. Un centratore perimetrale stringe lo strato da depalettizzare, mentre un secondo centratore stringe il pacco di bottiglie inferiore. Trasferito il pacco sul piano intermedio, la testata si posiziona a livello di scarico e, trasferito il prodotto sul tappeto, lo convoglierà alla linea di confezionamento.

Durante l'operazione di scarico, un dispositivo toglifalda preleva la falda e la deposita in un apposito magazzino.

*Machine automatique destinée à la dépalettisation de bouteilles ou pots. La palette de produits entre dans la machine sur un transporteur à chaînes. Lorsque la palette pleine est centrée, la tête se positionne face aux différentes couches. Un centreur sur le pourtour serre la couche à dépalettiser, alors qu'un second centreur serre le niveau de bouteilles du niveau inférieur. Un système à pinces retient la nappe pendant le transfert. Après avoir transféré le paquet sur la plate-forme intermédiaire, la tête se positionne à la hauteur de décharge et pose le produit sur le tapis qui l'emmènera à la ligne d'emballage. Pendant cette phase de déchargement, un dispositif ôte l'intercalaire et le dépose dans un magasin spécifique.*

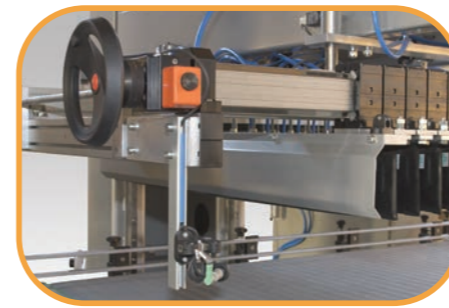
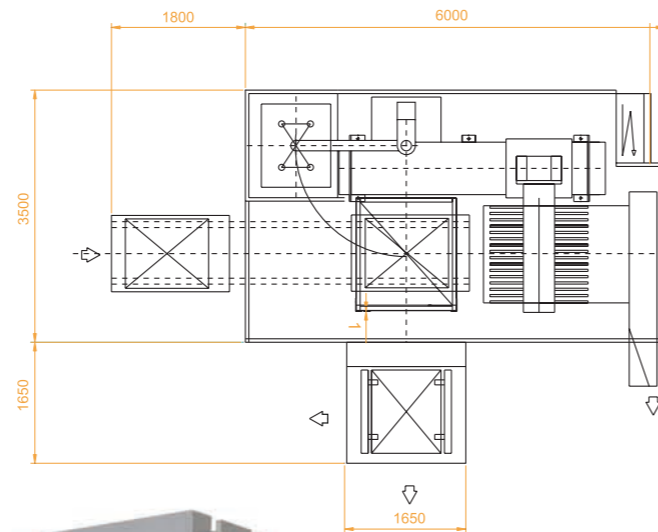
Automatic machine to unload bottles or pots from pallets. Products enter the machine on a chain conveyor. After positioning the loaded pallet, the head positions itself for the different layers. A boundary clamp surrounds the layer to unload while a second clamp steadies the bottle pack underneath. After transferring the pack onto an intermediate platform, the head positions itself at the unloading height and transfers the load onto the belt that conveys it to the packing line. While unloading, a device removes the layer pad and stores it in a suitable magazine.



# mod. DP 1200 G

## Optional

- Tappeto sfilamento prodotti automatico
- Magazzino bancali - capacità 10/18 palette
- Toglifalda a colonna completa di magazzino falde
- Trasportatori a catene motorizzati
- *Tapis défilement produits automatique*
- *Magasin palettes - capacité 10/18 palettes*
- *Unité à colonne évacuation et dépose intercalaires*
- *Transporteurs à chaînes motorisés*
- Automatic product line-up belt
- Pallet magazine - capacity 10/18 pallets
- Column unit to remove layer pads, complete with pad magazine
- Powered chain conveyors



## Depalettizzatore

mod.  
DP 600-1200 G  
depalettizzatore  
a strati con tubi  
gonfiabili

## Dépalettiseur

mod.  
DP 600-1200 G  
dépalettiseur par  
couches à flexibles  
gonflables

## Depalletizer

mod.  
DP 600-1200 G  
layer depalletiser  
with inflatable hoses

### Dati tecnici

Produzione b/h  
Potenza installata  
Consumo aria  
Tensione  
H. max bancale

### Caractéristiques techniques

Production b/h  
Puissance électrique installée  
Consommation d'air  
Alimentation électrique  
Hauteur palette maxi

### Technical data

Production b/h  
Set up power  
Air consumption  
Voltage  
Pallet height max

### DP 600 G

6000-12000  
8 Kw  
200 l./min.  
380 Volt  
2200 mm.

### DP 1200 G

12000-18000  
10 Kw  
500 l./min.  
380 Volt  
2200 mm.

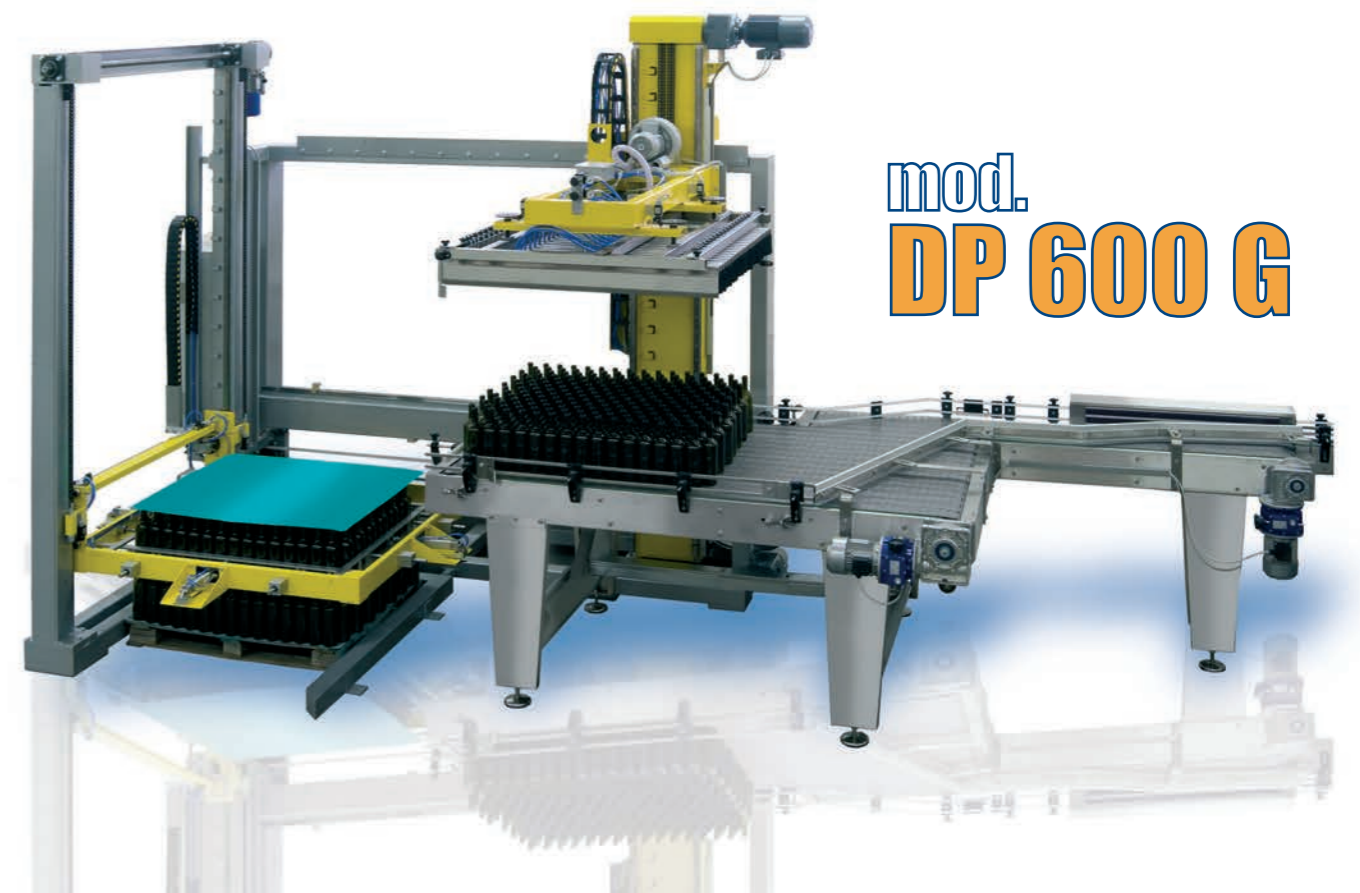
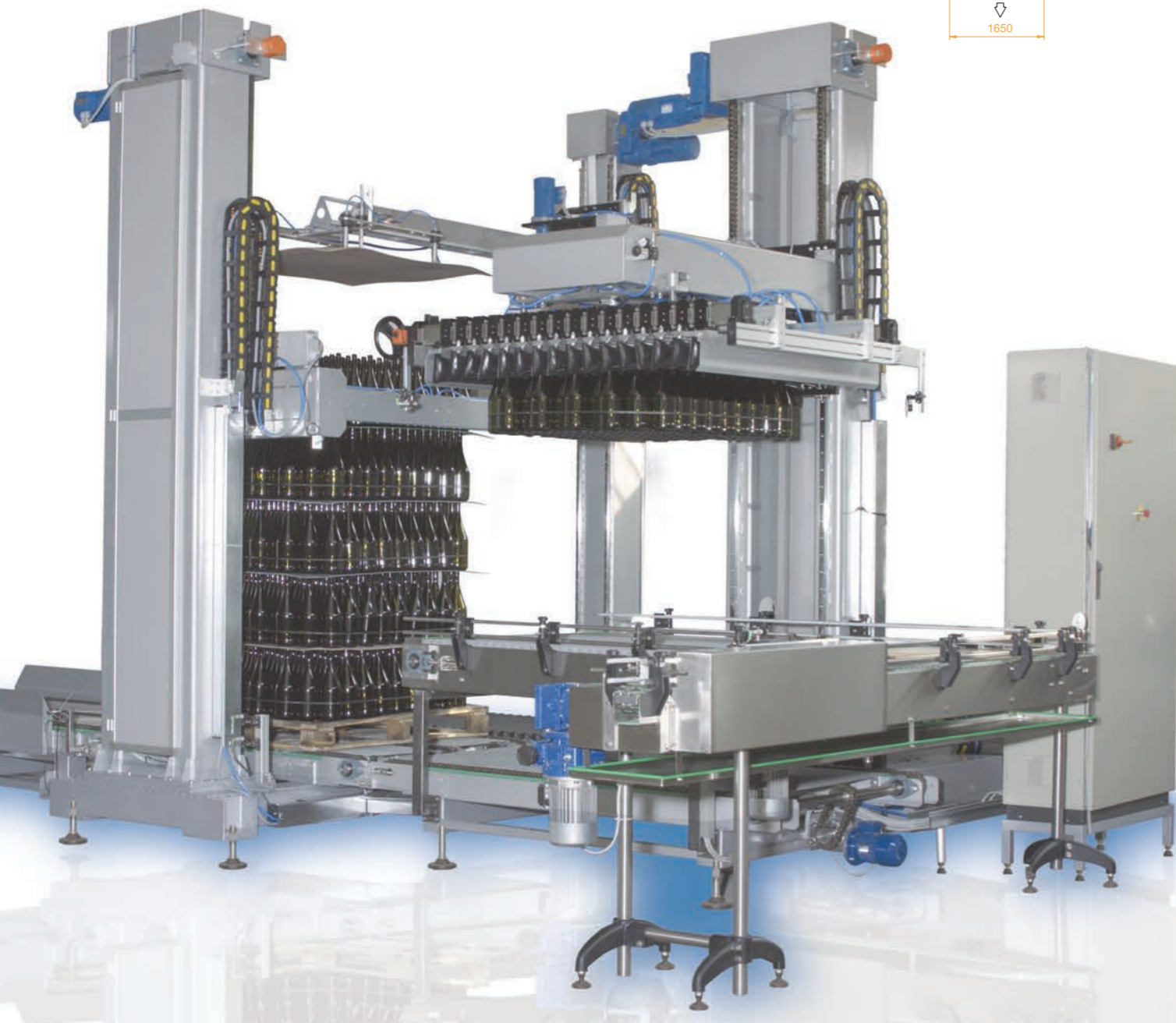
Macchina automatica adibita alla depalettizzazione di bottiglie. Depalettizzazione a strati tramite testa a tubi gonfiabili e centratore perimetrale. Regolazione cambio formato a mezzo volantino. Trasporto bancali a catene con inverter.

*Machine automatique destinée à la dépalettisation de bouteilles. Dépalettisation par couches avec tête à flexibles gonflables et centreur sur le pourtour.*

*Réglage pour le changement du format par petit volant. Transport palettes sur chaînes avec variateur de fréquences.*

Automatic machine to depalletise bottles.

Depalletising by layers through an inflatable-hose head and boundary positioning clamp. Collation changeover adjustable by handwheel. Pallet chain conveyor with inverter.



mod.  
DP 600 G

# mod. DS 600

## Optional

- Tappeto sfilamento prodotti automatico
- Magazzino bancali - capacità 10 palette
- Toglifalda a colonna completa di magazzino falde
- Trasportatori a catene motorizzati
- *Tapis défilement produits automatique*
- *Magasin palettes - capacité 10 palettes*
- *Unité à colonne évacuation et dépose intercalaires*
- *Transporteurs à chaînes motorisés*
- Automatic product line-up belt
- Pallet magazine - capacity 10 pallets
- Column unit to remove layer pads, complete with pad magazine
- Powered chain conveyors



## Depalettizzatore

mod.  
**DS 600**  
depalettizzatore  
a spinta

## Dépalettiseur

mod.  
**DS 600**  
dépalettiseur  
à poussée

## Depalletizer

mod.  
**DS 600**  
push depalletizer

### Dati tecnici

Produzione b/h
Potenza installata
Consumo aria
Tensione
Altezza depalettizzabile

### Caractéristiques techniques

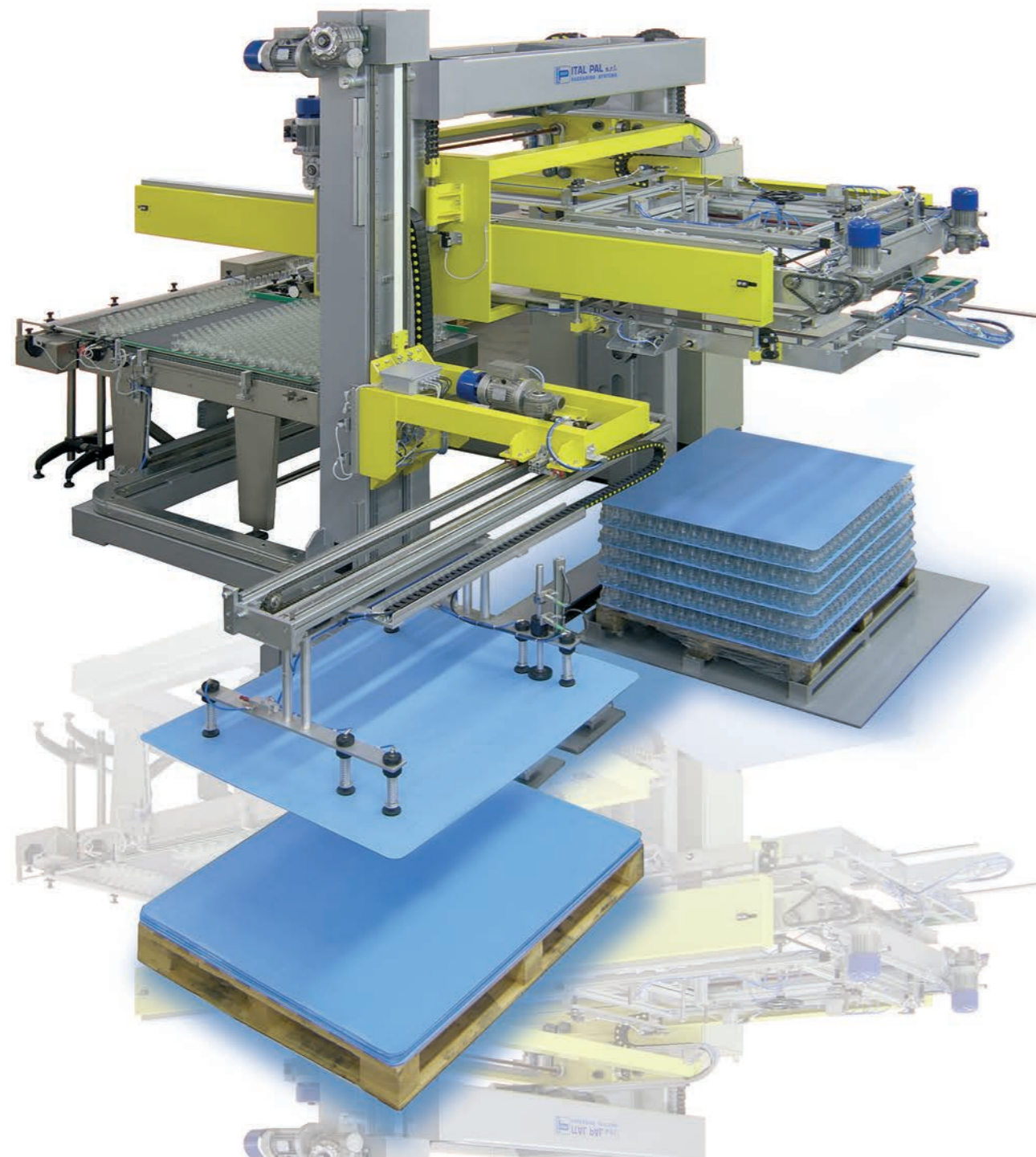
Production b/h
Puissance installée
Consommation air
Tension
Hauteur pour la dépalettisation

### Technical data

Rate
Installed power
Air consumption
Voltage
Height for depalletizing

### DS 600

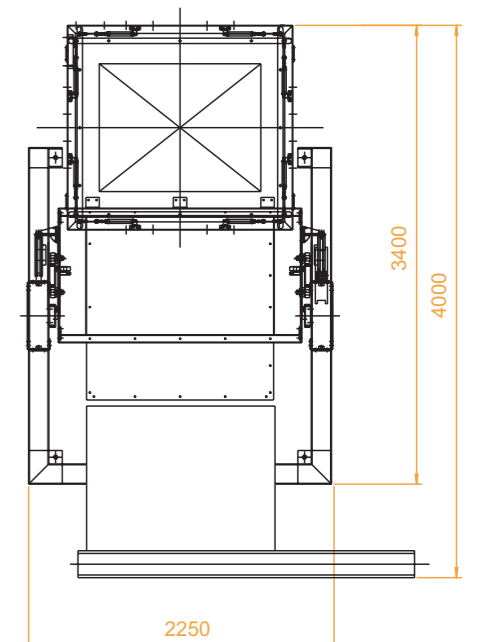
Max 12000
2200mm
8 kW
380 Volt
300 l/min.



Macchina automatica adibita alla depalettizzazione di bottiglie e vasi. Il bancale viene svestito manualmente dalla propria protezione in nylon dall'operatore e posizionato nell'apposita sagoma. Centrato il pallet pieno, la testata si posiziona sui vari strati, mediante fotocellula di livello. Un centratore perimetrale stringe lo strato da depalettizzare mentre, un secondo centratore, stringe il pacco di bottiglie inferiore per rendere più sicura la traslazione sul piano intermedio. Quest'ultimo ha la possibilità di avvicinarsi al pacco da trasferire, al fine di evitare impuntamenti o cadute. Un sistema a pinze trattiene la falda durante la traslazione. Trasferito il pacco sul piano intermedio, la testata si posiziona a livello di scarico e trasla il piano di bottiglie prelevato sul tappeto che convoglierà le bottiglie alla linea di confezionamento.

Automatic machine to unload bottles and pots from stacked pallets. The operator strips the pallet of the protective film manually and positions it in the correct jig. After positioning the loaded pallet, the head positions itself at the different layers by means of a level photocell. A boundary clamp surrounds the layer to unload while a second clamp steadies the bottle layer underneath to enable a safe transfer onto the intermediate platform. This intermediate platform moves towards the pack to be transferred to prevent it from jamming or falling. A gripper unit retains the pad during the transfer. After transferring the pack onto the intermediate platform, the head positions itself at the unloading height and transfers the bottle layer onto the belt, which conveys the bottles to the packaging line.

Machine automatique destinée à la dépalettisation de bouteilles et pots. L'opérateur dépouille manuellement la palette du film de protection et la place dans le gabarit spécial. Lorsque la palette pleine est centrée, la tête se positionne face aux différentes couches. Un centreur sur le pourtour serre la couche à dépalettiser, alors qu'un second centreur serre le niveau de bouteilles du niveau inférieur. Un système à pinces retient la nappe pendant le transfert. Le paquet est transféré sur la plate-forme intermédiaire, la tête se positionne à la hauteur de déchargement et transfère les bouteilles à la ligne de remplissage.



mod.  
**DR**

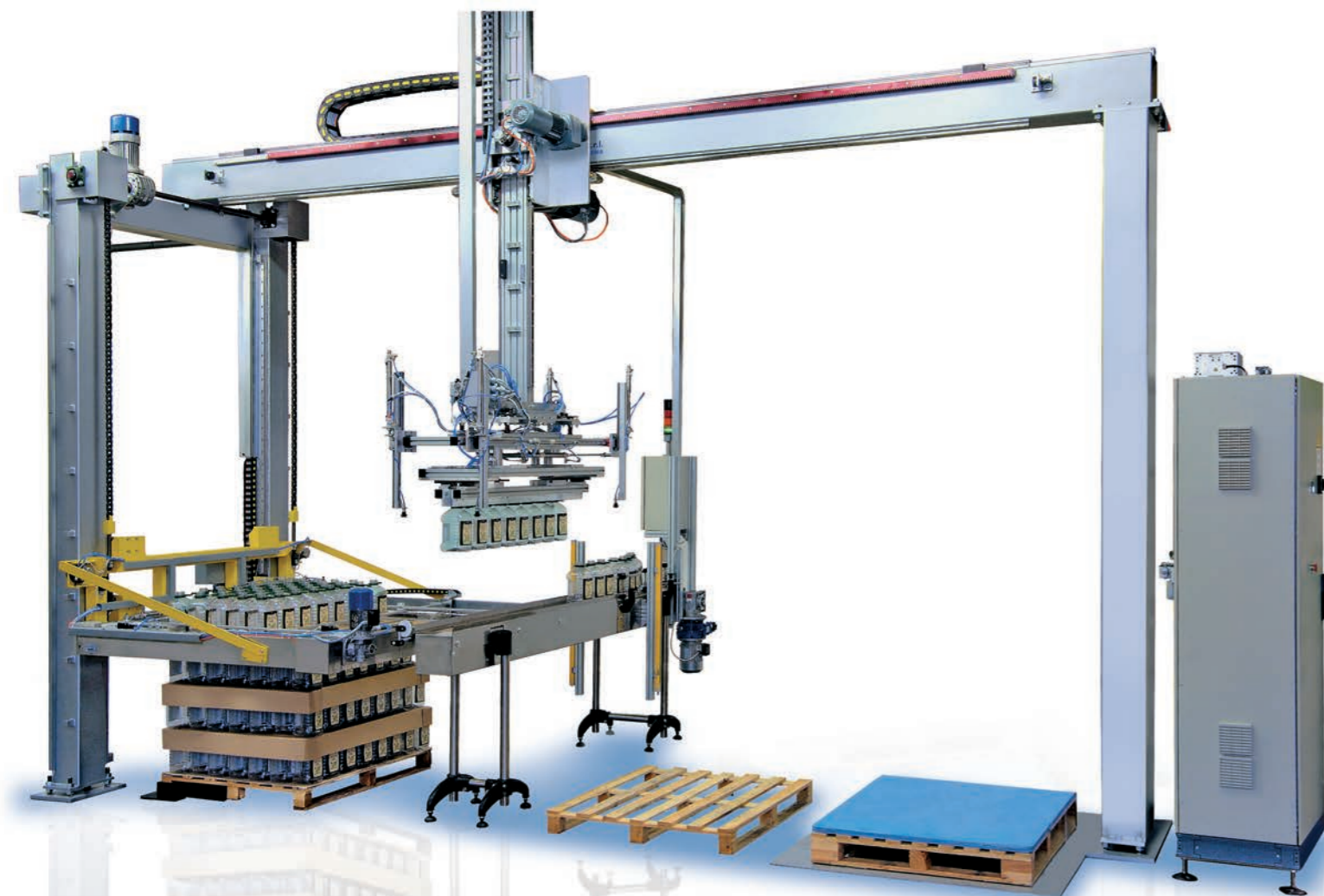
## Optional

- Tappeto sfilamento prodotti automatico
- Magazzino bancali vuoti capacità 15 palette (disponibile solo per mod. DR 300)
- Toglifalda a colonna completa di magazzino falde (disponibile solo per mod. DR 300)
- Testata di presa bancali vuoti per deposito in apposito magazzino (disponibile solo per mod. DR 500)
- Testata di presa falde e cappucci per deposito in apposito magazzino (disponibile solo per mod. DR 500)
- Trasporti bancali a catene o a rulli

- *Tapis automatique défile-produits des rangs*
- *Magasin palettes vides, capacité 15 palettes (disponibles pour le seul modèle DR 300)*
- *Tête de levage palettes vides et pose dans magasin approprié (disponibles pour le seul modèle DR 500)*
- *Colonne ôte-nappe complète avec magasin nappes (disponibles pour le seul modèle DR 300)*
- *Tête de levage nappes et coiffes et pose dans magasin approprié (disponibles pour le seul modèle DR 500)*
- *Transports palettes à chaînes ou rouleaux*

- Item unrank automatic belt
- Empty pallet magazine, content 15 pallets (available for model DR 300 only)
- Pad strip-off column complete with pad magazine (available for model DR 300 only)
- Head for empty pallets take-off and storing in a proper magazine (available for model DR 500 only)
- Head to take pads and hoods off and store in a proper magazine (available for model DR 500 only)
- Pallet chain or roller conveyors

## DR 500



**ITAL PAL** s.r.l.  
PACKAGING SYSTEMS

**Depalettizzatore Dépalettiseur Depalletizer**

mod.  
**DR**  
depalettizzatore  
robotizzato

mod.  
**DR**  
dépalettiseur  
robotisé

mod.  
**DR**  
robotic  
depalletizer

### Dati tecnici

Cicli/minuto  
Potenza installata  
Tensione  
Consumo aria  
H max. bancale

### Caractéristiques techniques

Cycles/minute  
Puissance électrique installée  
Alimentation électrique  
Consommation d'air  
Hauteur palette maxi

### Technical data

Cycles/minute  
Set up power  
Voltage  
Air consumption  
Pallet height max

### DR 300

8  
5 Kw  
380 Volt  
300 l./min.  
2200 mm.

### DR 500

8  
8 Kw  
380 Volt  
300 l./min.  
2200 mm.

Macchina adatta per depalettizzare lattine, bottiglie o flaconi di qualsiasi materiale. Possibilità di montare diversi tipi di testate di presa ad una o più file grazie ad un sistema a cambio rapido.

Centratore perimetrale prodotti per allineamento delle file con funzionamento passo passo per una corretta centratura fino all'ultima fila.

*Machine fits for depalletizing cans, bottles, round containers of any material. Possible assembly of different types of pick-up heads (single-row or multi-row) thanks to a quick rejigging.*

*Outline match-up for row alignment, step-by-step function, for a correct match-up throughout.*

Machine apte à la dépalettisation de boîtes-boissons, bouteilles ou flacons de tout matériel. Possibilité de monter types divers de tête de prise à une ou plusieurs files, grâce à un système de rééquipement rapide. Centreur périmétral produits pour l'alignement des files, fonctionnant à pas pour le centrage correct jusqu'à la dernière file.



**DR 300**

# Accessori Accessoires Accessoires

**ITAL PAL s.r.l.**  
PACKAGING SYSTEMS

## TOGLI FALDA LINEARE

Dispositivo per la rimozione delle falde di cartone o plastica, con movimento lineare.  
Adatto a linee di depalettizzazione di media/bassa velocità, viene fornito completo di magazzino di raccolta con capacità di 1000 mm.

## EVACUATION EN LIGNE DES INTERCALAIRES

Dispositif automatique pour retirer dans un système de dépalettisation les intercalaires cartons ou plastiques.  
Adapté aux basses/moyennes cadences, il est équipé d'un magasin de stockage des intercalaires de 1000 mm de capacité.

## LINEAR SHEET REMOVER

Device for the removal of plastic or carton sheets, with linear movement.  
Suitable for depalletizing lines with low/medium speed, it is equipped with collecting magazine with 1000 mm capacity.



## TRASPORTO PALLET A CATENA

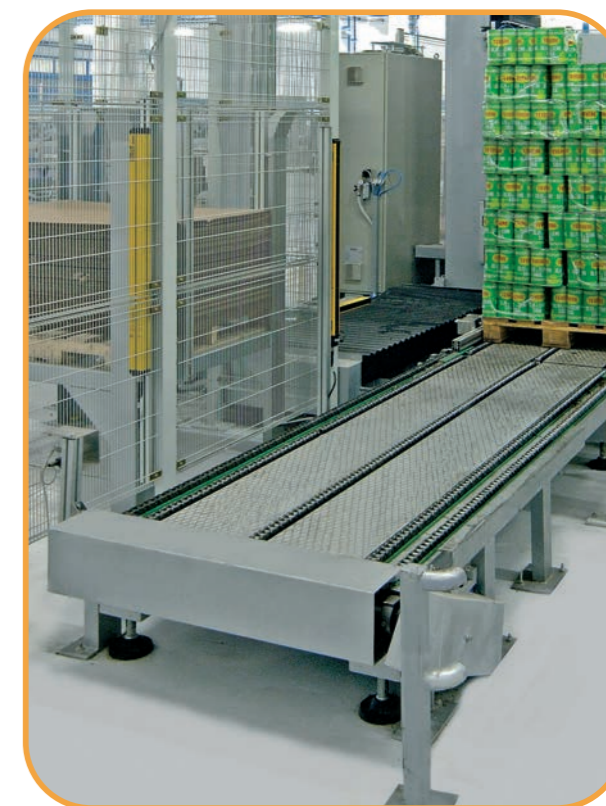
In abbinamento possiamo fornire sistemi di rinvio a 90° fra catene e rulli.

## TRANSPORT PALETTE PAR CONVOYEUR À CHÂÎNES

Il est possible de compléter ce convoyeur d'un dispositif de renvoi à 90°, composé de chaînes et de rouleaux motorisés.

## PALLET TRANSPORT CONVEYOR BY CHAINS

It is possible to complete the transport system with a 90° transfer group with chains and rollers.



## TOGLI FALDA ROTATIVO

Dispositivo per la rimozione delle falde di cartone o plastica, con movimento rotatorio.  
Adatto a linee di depalettizzazione di media/alta velocità, viene fornito completo di magazzino di raccolta con capacità di 1000 mm.

## EVACUATION PAR BRAS ROTATIF DES INTERCALAIRES

Dispositif automatique pour retirer dans un système de dépalettisation les intercalaires cartons ou plastiques.  
Adapté aux moyennes/hautes cadences, il est équipé d'un magasin de stockage des intercalaires de 1000 mm de capacité.

## ROTATING SHEET REMOVER

Device for the removal of plastic or carton sheets, with rotating movement. Suitable for depalletizing lines with medium/high speed, it is equipped with collecting magazine with 1000 mm capacity.



## TRASPORTO PALLET A RULLI

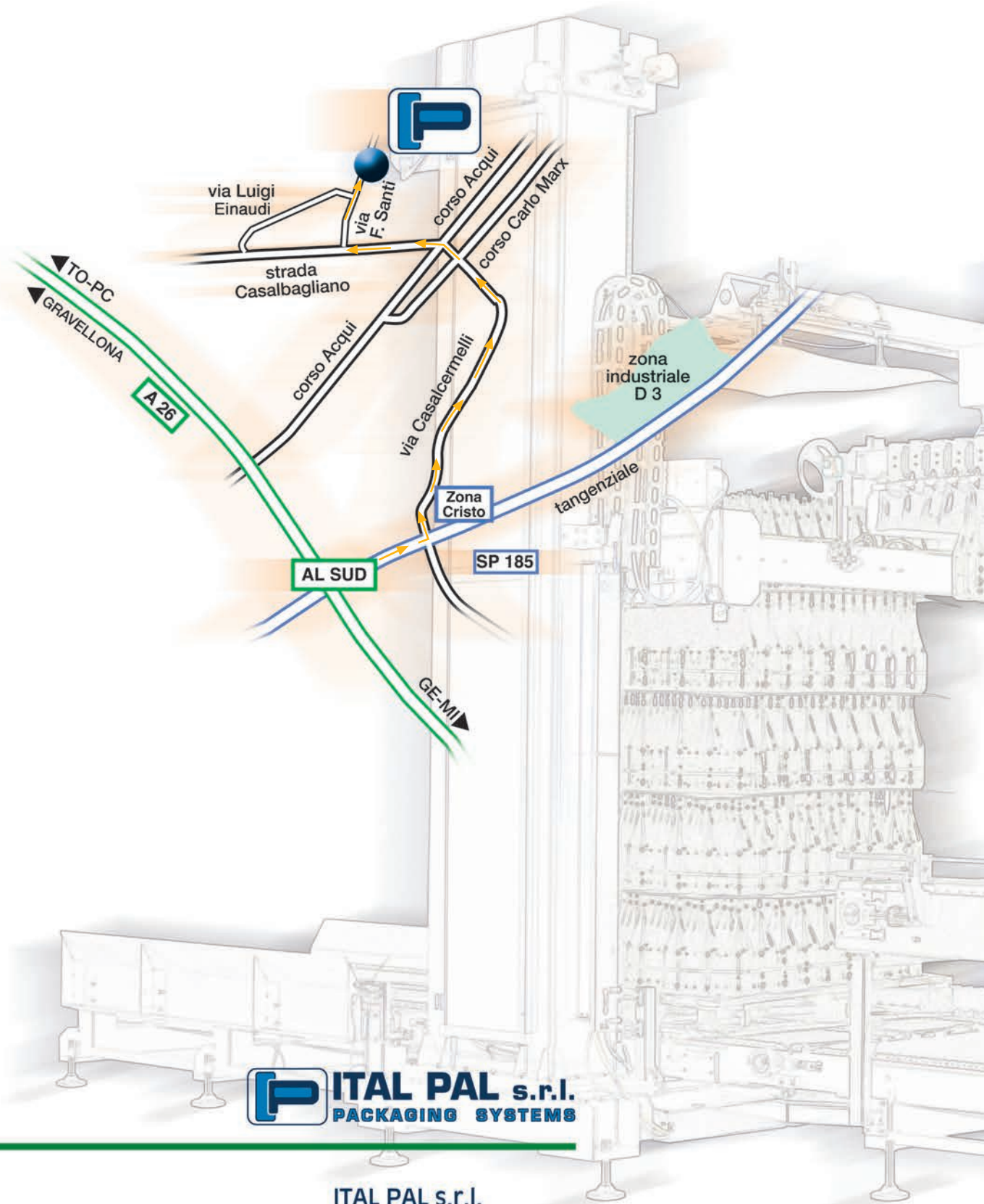
In abbinamento possiamo fornire sistemi di rinvio a 90° fra rulli e catene.

## TRANSPORT PALETTE PAR CONVOYEUR À ROULEAUX MOTORISÉS

Il est possible de compléter ce convoyeur d'un dispositif de renvoi à 90°, composé de chaînes et de rouleaux motorisés.

## PALLET TRANSPORT CONVEYOR BY MOTORIZED ROLLERS

It is possible to complete the transport system with a 90° transfer group with rollers and chains.



 **ITAL PAL s.r.l.**  
**PACKAGING SYSTEMS**

ITAL PAL s.r.l.

Via F. Santi,9 - Zona Ind. D4 - 15121 Alessandria - Italy

tel. ++39.0131.348268 - fax ++39.0131.349999

[www.italpal.it](http://www.italpal.it) - [info@italpal.it](mailto:info@italpal.it)